

СХЕМА

**размещения рекламных конструкций
на территории городского округа «город Каспийск»
(ред. от 02.03.2017)**

1. Схема размещения рекламных конструкций по ул. Ильяшенко города Каспийска (Приложение № 1).
2. Схема размещения рекламных конструкций по ул. Орджоникидзе города Каспийска (Приложение № 2).
3. Схема размещения рекламных конструкций по ул. Хизроева города Каспийска (Приложение № 3).
4. Схема размещения рекламных конструкций по ул. Сулеймана Стальского города Каспийска (Приложение № 4).
5. Схема размещения рекламных конструкций по ул. Советской города Каспийска (Приложение № 5).
6. Схема размещения рекламных конструкций по ул. Ленина города Каспийска (Приложение № 6).
7. Схема размещения рекламных конструкций по ул. Алфёрова города Каспийска (Приложение № 7).
8. Схема размещения рекламных конструкций по ул. Халилова города Каспийска (Приложение № 8).
9. Схема размещения рекламных конструкций по ул. Комсомольской города Каспийска (Приложение № 9).
10. Схема размещения рекламных конструкций по ул. Байрамова города Каспийска (Приложение № 10).
11. Схема размещения рекламных конструкций по ул. Назарова города Каспийска (Приложение № 11).
12. Схема размещения рекламных конструкций по ул. Кавказской города Каспийска (Приложение № 12).
13. Схема размещения рекламных конструкций по ул. Амет-Хана Султана города Каспийска (Приложение № 13).
14. Схема размещения рекламных конструкций по ул. Кирпичное шоссе города Каспийска (Приложение № 14).

Схема размещения рекламных конструкций по ул. Ильяшенко города Каспийск (лист № 1)

Приложение № 1
к Схеме размещения рекламных
конструкций на территории
городского округа "город Каспийск"



Примечания к Приложению № 1 к Схеме размещения рекламных конструкций
на территории городского округа «город Каспийск» (ул. Ильяшенко):

Номер на Схеме	Адрес рекламного места	Тип рекламной конструкции	Размер конструкции (м.)	Площадь стороны (кв. м.)	Кол-во сторон	Площадь информационного поля (кв. м.)
1.	Ул. Ильяшенко, справа по ходу движения в сторону ул. Ленина, 50 м. до наземного пешеходного перехода	Щит на земле с подсветом, либо без подсвета	4X3	12	2	24
2.	Ул. Ильяшенко, справа по ходу движения в сторону ул. Ленина, 50 – 90 м. после наземного пешеходного перехода	Щит на земле с подсветом, либо без подсвета	6X3	18	2	36
3.	Ул. Ильяшенко, справа по ходу движения в сторону ул. Амет-Хана Султана, 50 м. после наземного пешеходного перехода	Щит на земле с подсветом, либо без подсвета	6X3	18	2	36
4.	Ул. Ильяшенко, справа по ходу движения в сторону ул. Амет-Хана Султана, 60 – 65 м. после наземного пешеходного перехода	Щит на земле с подсветом, либо без подсвета	4X3	12	2	24
5.	Ул. Ильяшенко, справа по ходу движения в сторону ул. Амет-Хана Султана, 50 м. до наземного пешеходного перехода	Щит на земле с подсветом, либо без подсвета	4X3	12	2	24

Схема размещения рекламных конструкций по ул. Орджоникидзе города Каспийска (лист № 1)

Приложение № 2
к Схеме размещения рекламных
конструкций на территории
городского округа "город Каспийск"



Схема размещения рекламных конструкций по ул. Орджоникидзе города Каспийска (лист № 2)

Приложение № 2
к Схеме размещения рекламных
конструкций на территории
городского округа "город Каспийск"



Схема размещения рекламных конструкций по ул. Орджоникидзе города Каспийска (лист № 3)

Приложение № 2
к Схеме размещения рекламных
конструкций на территории
городского округа "город Каспийск"



Примечания к Приложению № 2 к Схеме размещения рекламных конструкций на территории городского округа «город Каспийск» (ул. Орджоникидзе):

Номер на Схеме	Адрес рекламного места	Тип рекламной конструкции	Размер конструкции (м.)	Площадь стороны (кв. м.)	Кол-во сторон	Площадь информационного поля (кв. м.)
1.	Ул. Орджоникидзе, справа по ходу движения в сторону ул. Махачкалинской, 50 м. от наземного пешеходного перехода на перекрестке с ул. Назарова	Щит на земле с подсветом, либо без подсвета	4X3	12	2	24
2.	Ул. Орджоникидзе, справа по ходу движения в сторону ул. Махачкалинской, 40 м. до дорожного знака 3.28 «Стоянка запрещена»	Щит на земле с подсветом, либо без подсвета	4X3	12	2	24
3.	Ул. Орджоникидзе, справа по ходу движения в сторону ул. Халилова, у дома №9 ул. Ленина, справа	Щит на земле с подсветом, либо без подсвета	6X5	30	1	30
4.	Ул. Орджоникидзе, справа по ходу движения в сторону ул. Халилова, у дома № 25, 8-10 м. от дороги (въезда) во дворы	Щит на земле с подсветом, либо без подсвета	4X3	12	2	24
5.	Ул. Орджоникидзе, справа по ходу движения в сторону ул. Махачкалинской, у поворота на ул. Назарова, за коммерческими ларьками (киосками)	Щит на земле с подсветом, либо без подсвета	18x3	54	1	54
6.	Ул. Орджоникидзе, справа по ходу движения в сторону ул. Махачкалинской, 45 м. до дорожного знака 2.5 «Движение без остановки запрещено»	Щит на земле с подсветом, либо без подсвета	4x3	12	2	24
7.	Ул. Орджоникидзе, справа по ходу движения в сторону площади Ленина, за перекрестком с ул. Назарова, на углу городской поликлиники	Щит на земле с подсветом, либо без подсвета	6x3	18	2	36
8.	Ул. Орджоникидзе, справа по ходу движения в сторону ул. Махачкалинской, в районе СОШ № 1, 30 м. после дорожного знака 5.20 «Искусственная неровность»	Щит на земле с подсветом, либо без подсвета	6X3	18	1	18
9.	Ул. Орджоникидзе, справа по ходу движения в сторону ул. Халилова, у дома № 1 «б»	Объемно-пространственная рекламная конструкция	1,5x2,5	3,75	2	7,5

Схема размещения рекламных конструкций по ул. Хизроева города Каспийска (лист № 1)

Приложение № 3
к Схеме размещения рекламных
конструкций на территории
городского округа "город Каспийск"



Схема размещения рекламных конструкций по ул. Хизроева города Каспийска (лист № 2)

Приложение № 3
к Схеме размещения рекламных
конструкций на территории
городского округа "город Каспийск"



Примечания к Приложению № 3 к Схеме размещения рекламных конструкций
на территории городского округа «город Каспийск» (ул. Хизроева):

Номер на Схеме	Адрес рекламного места	Тип рекламной конструкции	Размер конструкции (м.)	Площадь стороны (кв. м.)	Кол-во сторон	Площадь информационного поля (кв. м.)
1.	Ул. Хизроева, справа по ходу движения в сторону ул. Орджоникидзе, у завода ЗТМ, 50-75 м. от перекрестка с ул. Амет-Хана Султана	Щит на земле с подсветом, либо без подсвета	6X3	18	2	36
2.	Ул. Хизроева, справа по ходу движения в сторону ул. Орджоникидзе, у завода ЗТМ, 50-60 м. до наземного пешеходного перехода	Щит на земле с подсветом, либо без подсвета	6X3	18	2	36
3.	Ул. Хизроева, справа по ходу движения в сторону ул. Орджоникидзе, у поворота к частным домовладениям и дому № 6 ул. Хизроева, 65-70 м. до наземного пешеходного перехода	Щит на земле с подсветом, либо без подсвета	4X3	12	2	24
4.	Ул. Хизроева, справа по ходу движения в сторону ул. Орджоникидзе, 60 м. до остановки общественного транспорта	Щит на земле с подсветом, либо без подсвета	6X3	18	2	36
5.	Ул. Хизроева, справа по ходу движения в сторону ул. Орджоникидзе, на пересечении с ул. Орджоникидзе	Щит на земле с подсветом, либо без подсвета	4X3	12	2	24
6.	Ул. Хизроева, справа по ходу движения в сторону ул. Орджоникидзе, 76 м. после наземного пешеходного перехода	Щит на земле с подсветом, либо без подсвета	4x3	12	2	24
7.	Ул. Хизроева, справа по ходу движения в сторону ул. Амет-Хана Султана, в районе дома № 1, 10 м. от проезжей части	Щит на земле с подсветом, либо без подсвета	6x3	18	1	18
8.	Ул. Хизроева, справа по ходу движения в сторону ул. Орджоникидзе, на пересечении с ул. Азиза Алиева, параллельно проезжей части ул. Хизроева	Щит на земле с подсветом, либо без подсвета	6x3	18	1	18

Схема размещения рекламных конструкций по ул. Сулеймана Стальского города Каспия (лист № 1)

Приложение № 4
к Схеме размещения рекламных
конструкций на территории
городского округа "город Каспийск"



Схема размещения рекламных конструкций по ул. Сулеймана Стальского города Каспийска (лист № 2)

Приложение № 4
к Схеме размещения рекламных
конструкций на территории
городского округа "город Каспийск"



Примечания к Приложению № 4 к Схеме размещения рекламных конструкций на территории городского округа «город Каспийск» (ул. Сулеймана Стальского):

Номер на Схеме	Адрес рекламного места	Тип рекламной конструкции	Размер конструкции (м.)	Площадь стороны (кв. м.)	Кол-во сторон	Площадь информационного поля (кв. м.)
1.	Ул. Сулеймана Стальского, слева по ходу движения от автостанции в сторону моря, за перекрестком с ул. Советской	Щит на земле с подсветом, либо без подсвета	6X3	18	1	18
2.	Ул. Сулеймана Стальского, слева по ходу движения от моря в сторону автостанции, за перекрестком с ул. Советской	Щит на земле с подсветом, либо без подсвета	6X3	18	1	18
3.	Ул. Сулеймана Стальского, слева по ходу движения от моря в сторону автостанции, за перекрестком с ул. Ленина	Щит на земле с подсветом, либо без подсвета	6X3	18	1	18
4.	Ул. Сулеймана Стальского, справа по ходу движения от автостанции в сторону моря, у перекрестка с ул. Ленина, угол дома Ленина 22	Щит на земле с подсветом, либо без подсвета	4X3	12	1	12
5.	Ул. Сулеймана Стальского, справа по ходу движения от автостанции в сторону моря, 56-58 м. после наземного пешеходного перехода	Щит на земле с подсветом, либо без подсвета	4X3	12	2	24
6.	Ул. Сулеймана Стальского, справа по ходу движения от автостанции в сторону моря, 158-162 м. после наземного пешеходного перехода, у дома № 9	Щит на земле с подсветом, либо без подсвета	4X3	12	2	24
7.	Ул. Сулеймана Стальского, справа по ходу движения от моря в сторону автостанции, 1-1,5 м. от угла дома № 20	Щит на земле с подсветом, либо без подсвета	4X3	12	2	24
8.	Ул. Сулеймана Стальского, справа по ходу движения от моря в сторону автостанции, угол дома № 12	Щит на земле с подсветом, либо без подсвета	4X3	12	2	24
9.	Ул. Сулеймана Стальского, справа по ходу движения от моря в сторону автостанции, 50 м. до наземного пешеходного перехода	Щит на земле с подсветом, либо без подсвета	4X3	12	2	24
10.	Ул. Сулеймана Стальского, слева по ходу движения от автостанции в сторону моря, за ларьком «Дагпечать», на аллее	Щит на земле с подсветом, либо без подсвета	6X3	18	2	36
11.	Ул. Сулеймана Стальского, слева по ходу движения от автостанции в сторону моря, за перекрёстком с ул. Ленина	Щит на земле с подсветом, либо без подсвета	6X3	18	1	18
12.	Ул. Сулеймана Стальского, слева по ходу движения от моря в сторону автостанции	Щит на земле с подсветом, либо без подсвета	6X3	18	1	18
13.	Ул. Сулеймана Стальского, справа по ходу движения от моря в сторону автостанции, за перекрестком с ул. Ленина, угол дома Ленина 24	Щит на земле с подсветом, либо без подсвета	4X3	12	1	12

Схема размещения рекламных конструкций по ул. Советской города Каспийска (лист № 1)

Приложение № 5
к Схеме размещения рекламных
конструкций на территории
городского округа "город Каспийск"



3

1

Схема размещения рекламных конструкций по ул. Советской города Каспияска (лист № 2)

Приложение № 5
к Схеме размещения рекламных
конструкций на территории
городского округа "город Каспийск"



Примечания к Приложению № 5 к Схеме размещения рекламных конструкций
на территории городского округа «город Каспийск» (ул. Советская):

Номер на Схеме	Адрес рекламного места	Тип рекламной конструкции	Размер конструкции (м.)	Площадь стороны (кв. м.)	Кол-во сторон	Площадь информаци- онного поля (кв. м.)
1.	Ул. Советская, справа по ходу движения в сторону ул. Алфёрова, у дома № 10, на пересечении с ул. Комсомольской	Щит на земле с подсветом, либо без подсвета	4X3	12	2	24
2.	Ул. Советская, справа по ходу движения в сторону ул. Алфёрова, 50 м. после наземного пешеходного перехода	Щит на земле с подсветом, либо без подсвета	4X3	12	2	24
3.	Ул. Советская, справа по ходу движения в сторону ул. Орджоникидзе, у дома № 17, 55 м. после наземного пешеходного перехода	Щит на земле с подсветом, либо без подсвета	4X3	12	2	24

Схема размещения рекламных конструкций по ул. Ленина города Каспийска (лист № 1)

Приложение № 6
к Схеме размещения рекламных
конструкций на территории
городского округа "город Каспийск"



Схема размещения рекламных конструкций по ул. Ленина города Каспийска (лист № 2)

Приложение № 6
к Схеме размещения рекламных
конструкций на территории
городского округа "город Каспийск"



Схема размещения рекламных конструкций по ул. Ленина города Каспийска (лист № 3)

Приложение № 6
к Схеме размещения рекламных
конструкций на территории
городского округа "город Каспийск"

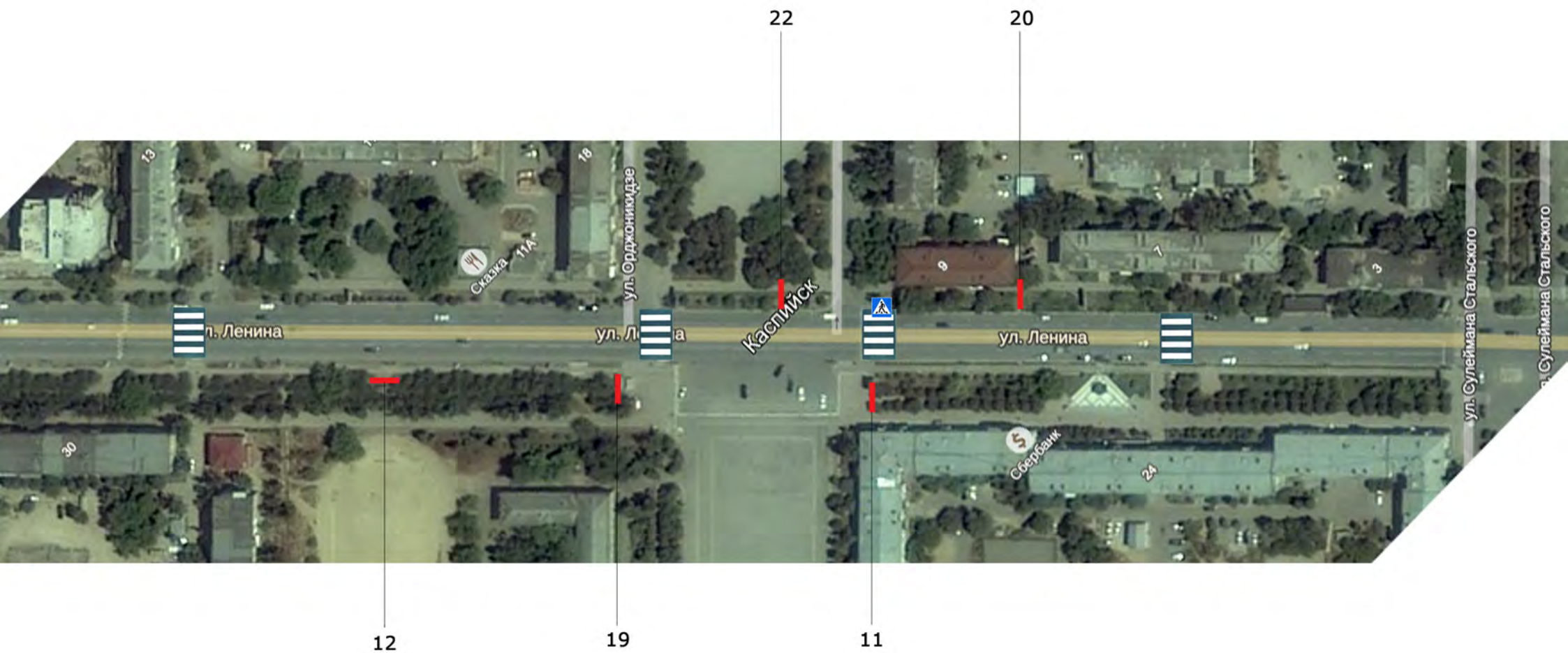


Схема размещения рекламных конструкций по ул. Ленина города Каспийска (лист № 4)

Приложение № 6
к Схеме размещения рекламных
конструкций на территории
городского округа "город Каспийск"

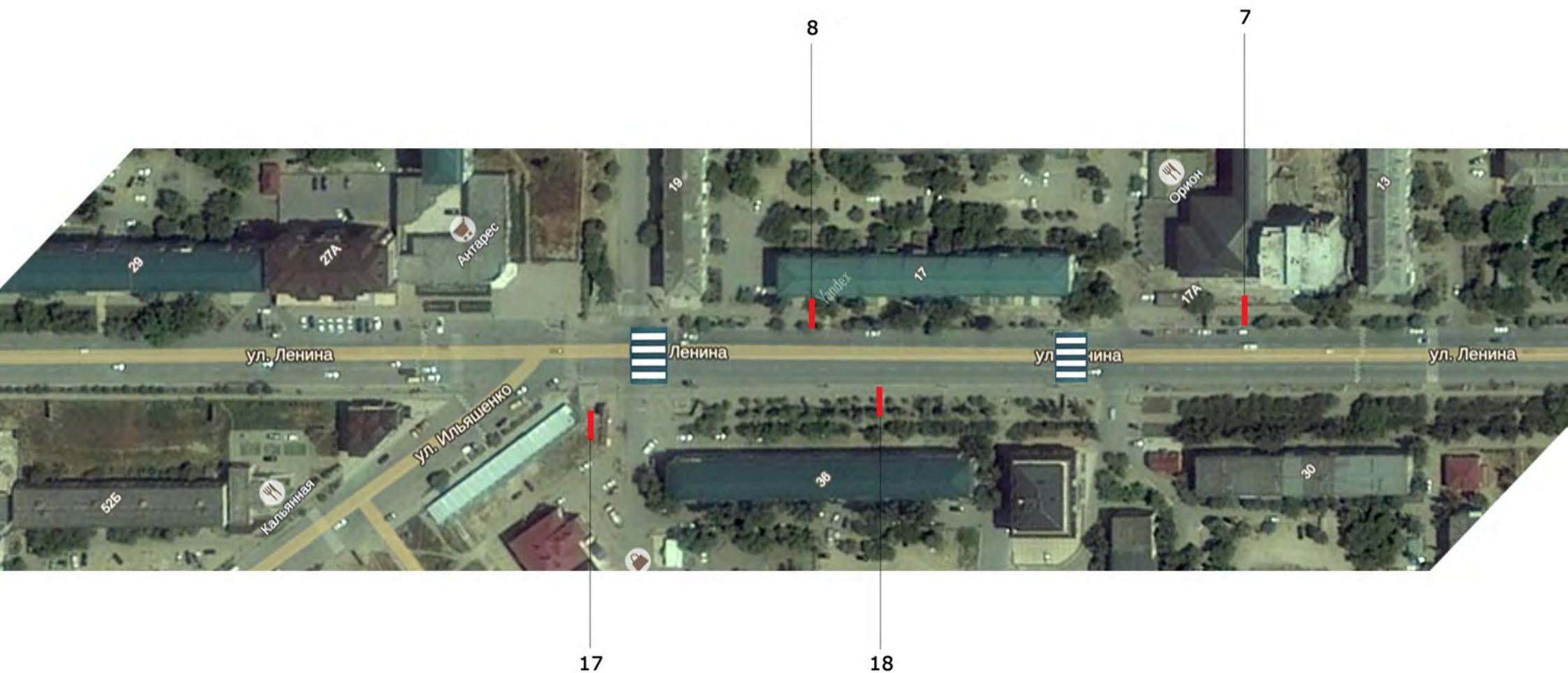


Схема размещения рекламных конструкций по ул. Ленина города Каспийска (лист № 5)

Приложение № 6
к Схеме размещения рекламных
конструкций на территории
городского округа "город Каспийск"



Схема размещения рекламных конструкций по ул. Ленина города Каспийска (лист № 6)

Приложение № 6
к Схеме размещения рекламных
конструкций на территории
городского округа "город Каспийск"



Примечания к Приложению № 6 к Схеме размещения рекламных конструкций
на территории городского округа «город Каспийск» (ул. Ленина):

Номер на Схеме	Адрес рекламного места	Тип конструкции	Размер конструкции (м.)	Площадь стороны (кв. м.)	Кол-во сторон	Площадь информационного поля (кв. м.)
1	Ул. Ленина, справа по ходу движения в сторону г. Махачкалы, 75 м. после наземного пешеходного перехода	Щит на земле с подсветом, либо без подсвета	4X3	12	2	24
2	Ул. Ленина, справа по ходу движения в сторону г. Махачкалы, 50 м. до наземного пешеходного перехода	Щит на земле с подсветом, либо без подсвета	4X3	12	2	24
3	Ул. Ленина, справа по ходу движения в сторону г. Махачкалы, 57 м. до наземного пешеходного перехода	Щит на земле с подсветом, либо без подсвета	4X3	12	1	12
4	Ул. Ленина, справа по ходу движения в сторону ул. Алфёрова, 110 м. после наземного пешеходного перехода	Щит на земле с подсветом, либо без подсвета	4X3	12	2	24
5	Ул. Ленина, справа по ходу движения в сторону ул. Алфёрова, 104 м. после наземного пешеходного перехода	Щит на земле с подсветом, либо без подсвета	4X3	12	2	24
6	Ул. Ленина, справа по ходу движения в сторону ул. Алфёрова, 100 м. до наземного пешеходного перехода	Щит на земле с подсветом, либо без подсвета	4X3	12	2	24
7	Ул. Ленина, справа по ходу движения в сторону г. Махачкалы, 53-56 м. до наземного пешеходного перехода	Щит на земле с подсветом, либо без подсвета	4X3	12	2	24
8	Ул. Ленина, справа по ходу движения в сторону г. Махачкалы, 50-54 м. до наземного пешеходного перехода	Щит на земле с подсветом, либо без подсвета	4X3	12	2	24
9	Ул. Ленина, справа по ходу движения в сторону г. Махачкалы, 78-83 м. после наземного пешеходного перехода	Щит на земле с подсветом, либо без подсвета	4X3	12	2	24
10	Ул. Ленина, справа по ходу движения в сторону г. Махачкалы, 119 м. после наземного пешеходного перехода	Щит на земле с подсветом, либо без подсвета	4X3	12	2	24
11	Ул. Ленина, справа по ходу движения в сторону ул. Алфёрова, угол дома 24, 8-10 м. от проезжей части ул. Ленина	Щит на земле с подсветом, либо без подсвета	4X6	24	2	48
12	Ул. Ленина, справа по ходу движения в сторону ул. Алфёрова, 57-61 м. после наземного пешеходного перехода, параллельно проезжей части	Щит на земле с подсветом, либо без подсвета	6X3	18	1	18
13	Ул. Ленина, справа по ходу движения в сторону ул. Алфёрова, 50 м. до наземного пешеходного перехода	Щит на земле с подсветом, либо без подсвета	4X3	12	2	24
14	Ул. Ленина, справа по ходу движения в сторону ул. Алфёрова, 55-65 м. после наземного пешеходного перехода	Щит на земле с подсветом, либо без подсвета	4X3	12	2	24
15	Ул. Ленина, справа по ходу движения в сторону ул. Алфёрова, 55-60 м. после наземного пешеходного перехода	Щит на земле с подсветом, либо без подсвета	6X3	18	2	36
16	Ул. Ленина, справа по ходу движения в сторону ул. Алфёрова, 155-165 м. после наземного пешеходного перехода	Щит на земле с подсветом, либо без подсвета	6X3	18	2	36
17	Ул. Ленина, справа по ходу движения в сторону ул. Алфёрова, перекресток с ул. М. Халилова, 8 м. от проезжей части ул. Ленина	Щит на земле с подсветом, либо без подсвета	4X6	24	2	48

18	Ул. Ленина, справа по ходу движения в сторону ул. Алфёрова, 75 м. после наземного пешеходного перехода	Щит на земле с подсветом, либо без подсвета	4X3	12	2	24
19	Ул. Ленина, справа по ходу движения в сторону ул. Алфёрова, перекресток с ул. Орджоникидзе, 6 м. от проезжей части ул. Ленина	Щит на земле с подсветом, либо без подсвета	6X3	18	1	18
20	Ул. Ленина, справа по ходу движения в сторону г. Махачкалы, 50 м. после наземного пешеходного перехода, 43 м. до дорожного знака 5.19.1 «Пешеходный переход», у дома № 7	Щит на земле с подсветом, либо без подсвета	4x3	12	2	24
21	Ул. Ленина, справа по ходу движения в сторону г. Махачкалы, 55 м. после дорожных знаков 5.20 «Искусственная неровность» и 5.18 «Место стоянки легковых такси», у дома № 29	Щит на земле с подсветом, либо без подсвета	6x3	18	2	36
22	Ул. Ленина, справа по ходу движения в сторону г. Махачкалы, 25 м. после наземного пешеходного перехода, через дорогу от площади им. Ленина	Щит на земле с подсветом, либо без подсвета	6X3	18	2	36

Схема размещения рекламных конструкций по ул. Алфёрова города Каспийска (лист № 1)

Приложение № 7
к Схеме размещения рекламных
конструкций на территории
городского округа "город Каспийск"



Схема размещения рекламных конструкций по ул. Алфёрова города Каспийска (лист № 2)

Приложение № 7
к Схеме размещения рекламных
конструкций на территории
городского округа "город Каспийск"



Примечания к Приложению № 7 к Схеме размещения рекламных конструкций
на территории городского округа «город Каспийск» (ул. Алфёрова):

Номер на Схеме	Адрес рекламного места	Тип рекламной конструкции	Размер конструкции (м.)	Площадь стороны (кв. м.)	Кол-во сторон	Площадь информационного поля (кв. м.)
1.	Ул. Алфёрова, справа по ходу движения в сторону ул. Махачкалинской, 50 м. после наземного пешеходного перехода	Щит на земле с подсветом, либо без подсвета	6Х3	18	2	36
2.	Ул. Алфёрова, справа по ходу движения в сторону ул. Махачкалинской, 60-65 м. до наземного пешеходного перехода	Щит на земле с подсветом, либо без подсвета	6Х3	18	2	36
3.	Ул. Алфёрова, справа по ходу движения в сторону ул. Махачкалинской, 50 м. после железнодорожного переезда	Щит на земле с подсветом, либо без подсвета	4Х3	12	2	24
4.	Ул. Алфёрова, справа по ходу движения в сторону ул. Ленина, 83 м. после наземного пешеходного перехода	Щит на земле с подсветом, либо без подсвета	6Х3	18	2	36
5.	Ул. Алфёрова, справа по ходу движения в сторону ул. Ленина, 49 м. после наземного пешеходного перехода	Щит на земле с подсветом, либо без подсвета	6Х3	18	2	36
6.	Ул. Алфёрова, справа по ходу движения в сторону ул. Ленина, 40 м. до наземного пешеходного перехода	Щит на земле с подсветом, либо без подсвета	6Х3	18	2	36

Схема размещения рекламных конструкций по ул. Халилова города Каспийска (лист № 1)

Приложение № 8
к Схеме размещения рекламных
конструкций на территории
городского округа "город Каспийск"



Схема размещения рекламных конструкций по ул. Халилова города Каспийска (лист № 2)

Приложение № 8
к Схеме размещения рекламных
конструкций на территории
городского округа "город Каспийск"



Примечания к Приложению № 8 к Схеме размещения рекламных конструкций
на территории городского округа «город Каспийск» (ул. Халилова):

Номер на Схеме	Адрес рекламного места	Тип рекламной конструкции	Размер конструкции (м.)	Площадь стороны (кв. м.)	Кол-во сторон	Площадь информационного поля (кв. м.)
1.	Ул. Халилова, справа по ходу движения в сторону г. Махачкалы, 120 м. от перекрестка с ул. Комсомольской	Щит на земле с подсветом, либо без подсвета	4X3	12	2	24
2.	Ул. Халилова, справа по ходу движения в сторону г. Махачкалы, 40 м. до дорожного знака 5.20 «Искусственная неровность»	Щит на земле с подсветом, либо без подсвета	4X3	12	2	24
3.	Ул. Халилова, справа по ходу движения в сторону г. Махачкалы, 40 м. до дорожного знака 5.20 «Искусственная неровность»	Щит на земле с подсветом, либо без подсвета	4X3	12	2	24
4.	Ул. Халилова, справа по ходу движения в сторону г. Махачкалы, 82-142 м. до наземного пешеходного перехода	Щит на земле с подсветом, либо без подсвета	4X3	12	2	24
5.	Ул. Халилова, справа по ходу движения в сторону г. Махачкалы, на пересечении с ул. Комсомольской, в районе Гранд отеля «Каспий»	Щит на земле с подсветом, либо без подсвета	4X3	12	2	24

Схема размещения рекламных конструкций по ул. Комсомольской города Каспия (лист № 1)

Приложение № 9
к Схеме размещения рекламных
конструкций на территории
городского округа "город Каспийск"



Примечания к Приложению № 9 к Схеме размещения рекламных конструкций на территории городского округа «город Каспийск» (ул. Комсомольская):

Номер на Схеме	Адрес рекламного места	Тип рекламной конструкции	Размер конструкции (м.)	Площадь стороны (кв. м.)	Кол-во сторон	Площадь информационного поля (кв. м.)
1.	Ул. Комсомольская, справа по ходу движения от ул. Советской в сторону ул. Ленина, 20 м. после дорожного знака 1.23 «Дети»	Щит на земле с подсветом, либо без подсвета	4X3	12	2	24

Схема размещения рекламных конструкций по ул. Байрамова города Каспийска (лист № 1)

Приложение № 10
к Схеме размещения рекламных
конструкций на территории
городского округа "город Каспийск"

1

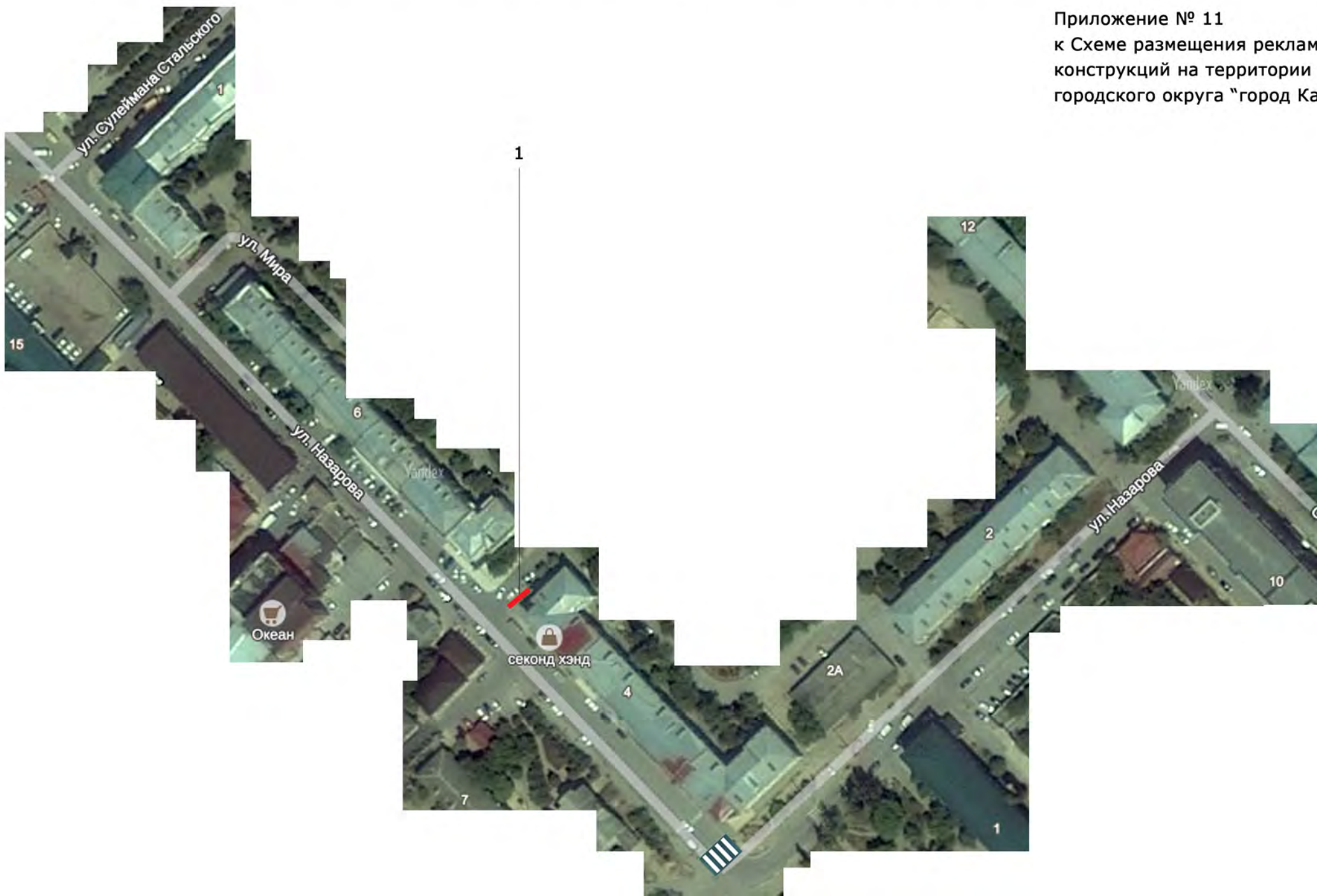


Примечания к Приложению № 10 к Схеме размещения рекламных конструкций
на территории городского округа «город Каспийск» (ул. Байрамова):

Номер на Схеме	Адрес рекламного места	Тип рекламной конструкции	Размер конструкции (м.)	Площадь стороны (кв. м.)	Кол-во сторон	Площадь информаци- онного поля (кв. м.)
1.	Ул. Байрамова, справа по ходу движения в сторону ул. Амет-Хана Султана, 50 м. до дорожного знака 2.4 «Уступите дорогу»	Щит на земле с подсветом, либо без подсвета	4X3	12	2	24

Схема размещения рекламных конструкций по ул. Назарова города Каспийска (лист № 1)

Приложение № 11
к Схеме размещения рекламных
конструкций на территории
городского округа "город Каспийск"



Примечания к Приложению № 11 к Схеме размещения рекламных конструкций
на территории городского округа «город Каспийск» (ул. Назарова):

Номер на Схеме	Адрес рекламного места	Тип рекламной конструкции	Размер конструкции (м.)	Площадь стороны (кв. м.)	Кол-во сторон	Площадь информационного поля (кв. м.)
1.	Ул. Назарова, справа по ходу движения в сторону ул. Орджоникидзе, у дома № 4, 98-99 м. от наземного пешеходного перехода	Щит на земле с подсветом, либо без подсвета	6X3	18	2	36
2.	Ул. Назарова, справа по ходу движения в сторону ул. Орджоникидзе, на крыше здания Каспийской городской поликлиники (ул. Орджоникидзе, 7)	Щит на земле с подсветом, либо без подсвета	6X3	18	1	18
3.	Ул. Назарова, справа по ходу движения в сторону ул. Орджоникидзе, на крыше здания Каспийской городской поликлиники (ул. Орджоникидзе, 7)	Щит на земле с подсветом, либо без подсвета	6X3	18	1	18
4.	Ул. Назарова, справа по ходу движения в сторону ул. Орджоникидзе, на крыше здания Каспийской городской поликлиники (ул. Орджоникидзе, 7)	Щит на земле с подсветом, либо без подсвета	6X3	18	1	18

Схема размещения рекламных конструкций по ул. Кавказской города Каспийска (лист № 1)

Приложение № 12
к Схеме размещения рекламных
конструкций на территории
городского округа "город Каспийск"



Примечания к Приложению № 12 к Схеме размещения рекламных конструкций на территории городского округа «город Каспийск» (ул. Кавказская):

Номер на Схеме	Адрес рекламного места	Тип рекламной конструкции	Размер конструкции (м.)	Площадь стороны (кв. м.)	Кол-во сторон	Площадь информационного поля (кв. м.)
1.	Ул. Кавказская, у дорожного кольца, справа по ходу движения в сторону ул. Генерала Омарова, на углу многоквартирного жилого дома (без номера)	Щит на земле с подсветом, либо без подсвета	6X3	18	2	36
2.	Ул. Кавказская, справа по ходу движения в сторону ул. Ленина, 30 м. после дорожного знака 2.1 «Главная дорога», 57 м. до наземного пешеходного перехода	Щит на земле с подсветом, либо без подсвета	6X3	18	2	36

Схема размещения рекламных конструкций по ул. Амет-Хана Султана города Каспийска (лист № 1)

Приложение № 13
к Схеме размещения рекламных
конструкций на территории
городского округа "город Каспийск"



Схема размещения рекламных конструкций по ул. Амет-Хана Султана города Каспийска (лист № 2)

Приложение № 13
к Схеме размещения рекламных
конструкций на территории
городского округа "город Каспийск"



Схема размещения рекламных конструкций по ул. Амет-Хана Султана города Каспийска (лист № 3)

Приложение № 13
к Схеме размещения рекламных
конструкций на территории
городского округа "город Каспийск"



Схема размещения рекламных конструкций по ул. Амет-Хана Султана города Каспийска (лист № 4)

Приложение № 13
к Схеме размещения рекламных
конструкций на территории
городского округа "город Каспийск"



Схема размещения рекламных конструкций по ул. Амет-Хана Султана города Каспийска (лист № 5)

Приложение № 13
к Схеме размещения рекламных
конструкций на территории
городского округа "город Каспийск"



Схема размещения рекламных конструкций по ул. Амет-Хана Султана города Каспийска (лист № 6)

Приложение № 13
к Схеме размещения рекламных
конструкций на территории
городского округа "город Каспийск"



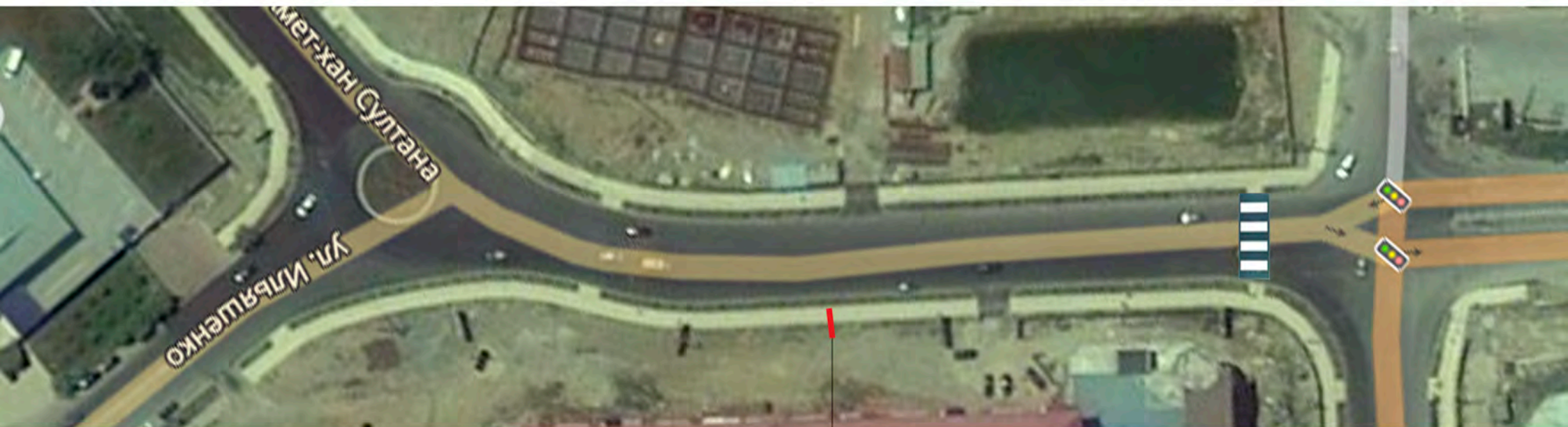
Схема размещения рекламных конструкций по ул. Амет-Хана Султана города Каспийска (лист № 7)

Приложение № 13
к Схеме размещения рекламных
конструкций на территории
городского округа "город Каспийск"



Схема размещения рекламных конструкций по ул. Амет-Хана Султана города Каспийска (лист № 8)

Приложение № 13
к Схеме размещения рекламных
конструкций на территории
городского округа "город Каспийск"



Примечания к Приложению № 13 к Схеме размещения рекламных конструкций на территории городского округа «город Каспийск» (ул. Амет-Хана Султана):

Номер на Схеме	Адрес рекламного места	Тип рекламной конструкции	Размер конструкции (м.)	Площадь стороны (кв. м.)	Кол-во сторон	Площадь информационного поля (кв. м.)
1.	ул. Амет-Хана Султана, справа по ходу движения в сторону г. Махачкалы, 180 м. до дорожного знака 2.1 «Главная дорога», в районе детского сада № 26	Щит на земле с подсветом, либо без подсвета	6X3	18	2	36
2.	ул. Амет-Хана Султана, справа по ходу движения в сторону г. Махачкалы, 50 м. до дорожного знака 2.1 «Главная дорога», в районе магазина «БАМ»	Щит на земле с подсветом, либо без подсвета	6X3	18	2	36
3.	ул. Амет-Хана Султана, справа по ходу движения в сторону г. Махачкалы, за перекрёстком с дорогой на посёлок Кирпичный, в районе дома № 7 «а» ул. Амет-Хана Султана	Щит на земле с подсветом, либо без подсвета	6X3	18	2	36
4.	ул. Амет-Хана Султана, справа по ходу движения в сторону г. Махачкалы, 60 м. после наземного пешеходного перехода, в районе супермаркета «Арадеш»	Щит на земле с подсветом, либо без подсвета	6X3	18	2	36
5.	ул. Амет-Хана Султана, справа по ходу движения в сторону г. Махачкалы, 60 м. после железнодорожного переезда, в районе тех центра «Авангард»	Щит на земле с подсветом, либо без подсвета	6X3	18	2	36
6.	ул. Амет-Хана Султана, справа по ходу движения в сторону г. Махачкалы, 26 м. после дорожного знака 2.1 «Главная дорога», не доезжая до перекрёстка с ул. Байрамова	Щит на земле с подсветом, либо без подсвета	6X3	18	2	36
7.	ул. Амет-Хана Султана, справа по ходу движения в сторону г. Махачкалы, 65 м. после дорожного знака 6.4 «Парковка (парковочное место)», не доезжая до перекрёстка с ул. Хизроева	Щит на земле с подсветом, либо без подсвета	6X3	18	2	36
8.	ул. Амет-Хана Султана, справа по ходу движения в сторону г. Махачкалы, 65 м. после наземного пешеходного перехода, в районе АГЭС «ESPO»	Щит на земле с подсветом, либо без подсвета	6X3	18	2	36
9.	ул. Амет-Хана Султана, справа по ходу движения в сторону г. Махачкалы, 174 м. после наземного пешеходного перехода, через дорогу от Республиканского инженерного колледжа	Щит на земле с подсветом, либо без подсвета	6X3	18	2	36
10.	ул. Амет-Хана Султана, справа по ходу движения в сторону г. Махачкалы, 50 м. до наземного пешеходного перехода, у забора Родильного отделения Каспийской городской больницы	Щит на земле с подсветом, либо без подсвета	6X3	18	2	36
11.	ул. Амет-Хана Султана, справа по ходу движения в сторону г. Махачкалы, 50 м. до наземного пешеходного перехода, не доезжая до автомобильного кольца	Щит на земле с подсветом, либо без подсвета	6X3	18	2	36
12.	ул. Амет-Хана Султана, справа по ходу движения в сторону г. Махачкалы, 78 м. до наземного пешеходного перехода, в районе дома № 2 ул. Ильяшенко	Щит на земле с подсветом, либо без подсвета	6X3	18	2	36

13.	ул. Амет-Хана Султана, справа по ходу движения в сторону аэропорта, 60 м. до дорожного знака 2.1 «Главная дорога», в районе Республиканского инженерного колледжа	Щит на земле с подсветом, либо без подсвета	6X3	18	2	36
14.	ул. Амет-Хана Султана, справа по ходу движения в сторону аэропорта, 60 м. до дорожного знака 2.1 «Главная дорога», в районе филиала ОАО «Россельхозбанк»	Щит на земле с подсветом, либо без подсвета	6X3	18	2	36
15.	ул. Амет-Хана Султана, справа по ходу движения в сторону аэропорта, 141 м. после наземного пешеходного перехода, в районе тех станции «Автокласс»	Щит на земле с подсветом, либо без подсвета	6X3	18	2	36
16.	ул. Амет-Хана Султана, справа по ходу движения в сторону аэропорта, 226 м. после наземного пешеходного перехода, в районе гостиницы «Мечта»	Щит на земле с подсветом, либо без подсвета	6X3	18	2	36
17.	ул. Амет-Хана Султана, справа по ходу движения в сторону аэропорта, 25 м. до дорожного знака 2.1 «Главная дорога», в районе банкетного зала «Европейский»	Щит на земле с подсветом, либо без подсвета	6X3	18	2	36
18.	ул. Амет-Хана Султана, справа по ходу движения в сторону аэропорта, 50 м. после наземного пешеходного перехода, за перекрёстком с ул. Байрамова	Щит на земле с подсветом, либо без подсвета	6X3	18	2	36
19.	ул. Амет-Хана Султана, справа по ходу движения в сторону аэропорта, 52 м. после наземного пешеходного перехода, через дорогу от супермаркета «Арадеш»	Щит на земле с подсветом, либо без подсвета	6X3	18	2	36
20.	ул. Амет-Хана Султана, справа по ходу движения в сторону аэропорта, 30 м. после дорожного знака 3.24 «Ограничение максимальной скорости» (40 км/ч), через дорогу от ресторана «Вечернее»	Щит на земле с подсветом, либо без подсвета	6X3	18	2	36
21.	ул. Амет-Хана Султана, справа по ходу движения в сторону аэропорта, 50 м. после наземного пешеходного перехода, в районе АГЭС «Каспийский шельф»	Щит на земле с подсветом, либо без подсвета	6X3	18	2	36

Схема размещения рекламных конструкций по ул. Кирпичное шоссе города Каспийска (лист № 1)

Приложение № 14
к Схеме размещения рекламных
конструкций на территории
городского округа "город Каспийск"



Примечания к Приложению № 14 к Схеме размещения рекламных конструкций на территории городского округа «город Каспийск» (ул. Кирпичное шоссе):

Номер на Схеме	Адрес рекламного места	Тип рекламной конструкции	Размер конструкции (м.)	Площадь стороны (кв. м.)	Кол-во сторон	Площадь информационного поля (кв. м.)
1.	ул. Кирпичное шоссе, справа по ходу движения в сторону г. Махачкалы, 240 м. после наземного пешеходного перехода, в районе бывшего Военного городка (Кирпичное шоссе 5 «а»	Щит на земле с внешним подсветом, или без подсвета	7x7	49	2	98
2.	ул. Кирпичное шоссе, справа по ходу движения в сторону г. Махачкалы, 240 м. после наземного пешеходного перехода, в районе бывшего Военного городка (Кирпичное шоссе 5 «а»	Электронное табло	15x2	30	2	60